

# Manual de Instruções



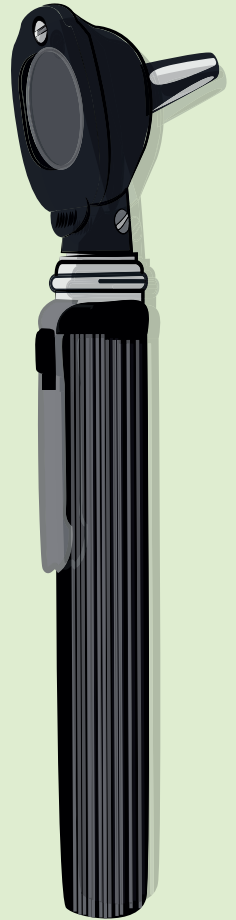
# olá, somos Mikatos®

Por favor, leia cuidadosamente as instruções de uso antes de colocar o aparelho em funcionamento.



# Mini Otoscópio Mikatos®

IMAGENS MERAMENTE ILUSTRATIVAS



# APLICAÇÃO

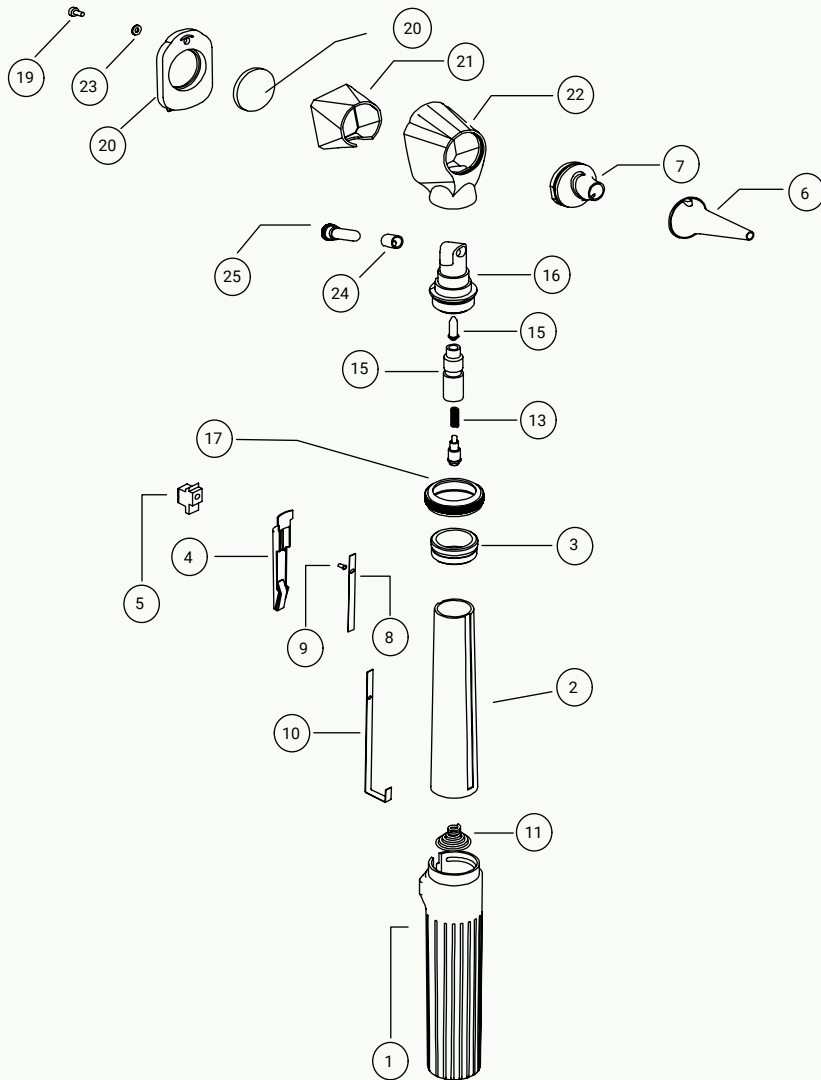
O **Mini Otoscópio Mikatos®** foi desenvolvido para que profissionais da saúde possam avaliar as condições internas dos ouvidos (parte interna do sistema auditivo humano) de seus pacientes, para obter a avaliação precisa é necessário utilizar o espéculo adequado para cada paciente. Esse espéculo (**cor: cinza**) deve ser utilizado em apenas um procedimento e após o uso descarte-o, ou se for reutilizável (**cor: preta**), faça a esterilização recomendada.

Os **Mini Otoscópios Mikatos®** possuem uma geometria que permitem a introdução anatômica do espéculo no canal auditivo do paciente, possui iluminação **LED** e uma lente com aumento de 2,5 vezes, possibilitando visão mais clara e avaliação mais precisa.

Os exames podem ser realizados em adultos ou crianças, bastando efetuar a alteração do espéculo, para cada procedimento clínico.

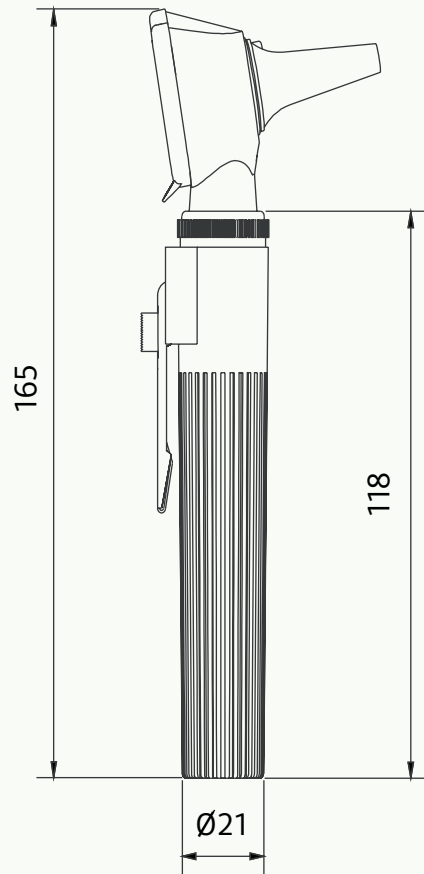
# 01

## Componentes do produto



- ① Cabo: termoplástico
- ② Capa interna do cabo
- ③ Anel interno do cabo
- ④ Presilha do cabo (Aço Inoxidável)
- ⑤ Interruptor deslizante L/D (Liga/desliga)
- ⑥ Espéculo
- ⑦ Adaptador do Espéculo
- ⑧ Contato plano móvel
- ⑨ Fixador
- ⑩ Contato plano fixo
- ⑪ Mola do cabo
- ⑫ Contato da pilha
- ⑬ Mola do Contato
- ⑭ Isolante preto do contato do suporte
- ⑮ Contato da lâmpada
- ⑯ Suporte da lâmpada
- ⑰ Anel externo do cabo
- ⑱ Suporte da lente
- ⑲ Parafuso da lente
- ⑳ Lente redonda - Ø19,6 mm (milímetros)
- ㉑ Câmara escura do cabeçote
- ㉒ Cabeçote (Corpo): termoplástico
- ㉓ Arruela ondulada
- ㉔ Lâmpada LED - Iluminação Amarelada (LED Branco Quente)  
Opcional: Iluminação Branca (LED Branco Frio)
- ㉕ Isolante da lâmpada LED

• O aparelho não vem acompanhado de pilhas!

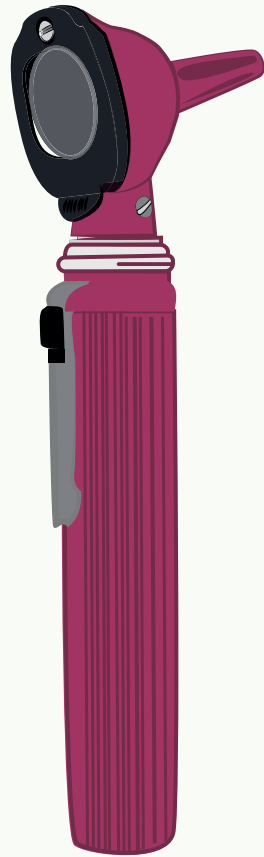


## — Dimensões gerais do Mini Otoscópio Mikatos®

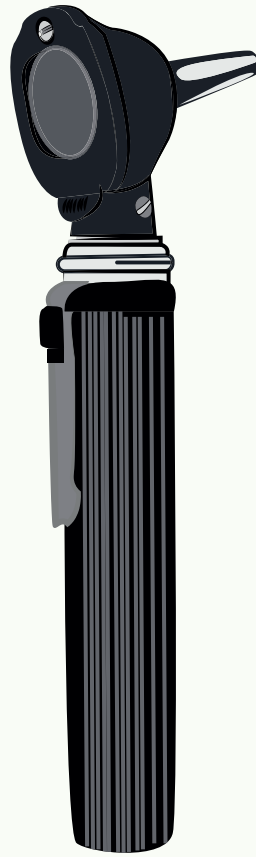
DIMENSÕES EM MILÍMETROS

# CORES

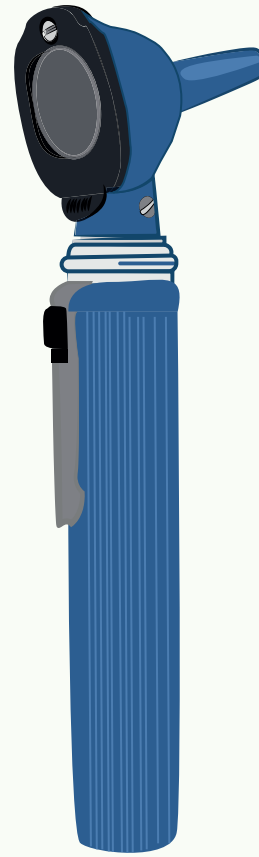
IMAGENS MERAMENTE ILUSTRATIVAS



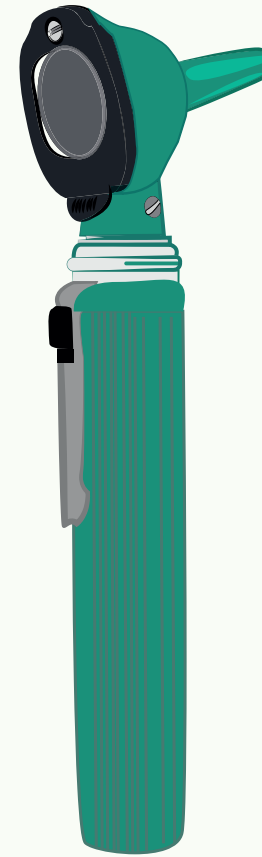
VINHO



PRETO



AZUL



VERDE

## INSTRUÇÕES DE USO

---

- ✓ Desrosquear o cabeçote do aparelho girando no sentido anti-horário;
- ✓ Inserir duas pilhas alcalinas pequenas (**tamanho AA**) de modo que o polo positivo aponte para o lado superior do cabo;
- ✓ Para conseguir a eficiência ideal de luz, recomendamos sempre utilizar pilhas alcalinas para o melhor funcionamento;
- ✓ Rosquear o cabeçote do aparelho girando no sentido horário até obter a completa fixação;
- ✓ Colocar o espéculo no cabeçote, fazendo leve pressão girando no sentido horário até obter um perfeito encaixe;
- ✓ As pilhas alcalinas **devem ser retiradas após cada utilização** para não serem danificadas (nesse caso fica um circuito fechado onde há passagem de corrente elétrica);
- ✓ No clipe do cabo tem um interruptor deslizante para ligar e desligar. O aparelho é ligado quando o interruptor deslizante é deslocado para cima.

---

# Procedimentos operacionais e instruções de uso



## MINI OTOSCÓPIO MIKATOS®

---

- Girar o suporte da lente até 180° (graus) para ter acesso à lâmpada (o LED está fixado no suporte da lâmpada dentro do cabeçote);
- Retirar a lâmpada LED do suporte da lâmpada com os dedos polegar e indicador puxando para trás, ou fazer uso de uma ferramenta apropriada;
- Colocar a nova lâmpada LED no suporte da lâmpada (dentro do cabeçote) empurrando para baixo até atingir a posição limite da fixação completa;
- Girar o suporte da lente até a posição inicial para utilização normal.

---

## Troca da Lâmpada LED

## CARACTERÍSTICAS PRINCIPAIS:

---

- ✓ **LENTE:** Giratória redonda em Policarbonato cristal com aumento de 2,5 x;
- ✓ **CABEÇOTE:** Termoplástico nas cores indicadas;
- ✓ **CABO:** Termoplástico para 02 (duas) pilhas pequenas alcalinas (Tamanho AA).

### LED

- ✓ **Iluminação:** Luz Amarelada (LED Branco Quente)  
Opcional: Luz Branca (LED Branco Frio);
- ✓ **Tensão Elétrica:** 2,5 V (Volts);
- ✓ **Corrente Elétrica:** 20 mA (miliAmpéres);
- ✓ **Fluxo Luminoso:** 15.000 mCd (miliCandelas);
- ✓ **Temperatura de Cor:** 3.000 K (Kelvin) - Branco Quente  
Opcional: 5.000 K (Kelvin) - Branco Frio;
- ✓ **Vida útil:** 20.000 h (horas - mínima).

---

## Especificações e características técnicas

# COMPONENTES

---

- ✓ 01 - MINI OTOSCÓPIO MIKATOS®
- ✓ 02 - ESPÉCULOS REUTILIZÁVEIS N°01 - 2,5 mm (DIÂMETRO) - COR: PRETA
- ✓ 02 - ESPÉCULOS REUTILIZÁVEIS N°02 - 4,0 mm (DIÂMETRO) - COR: PRETA
- ✓ 05 - ESPÉCULOS DESCARTÁVEIS N°01 - 2,5 mm (DIÂMETRO) - COR: CINZA
- ✓ 05 - ESPÉCULOS DESCARTÁVEIS N°02 - 4,0 mm (DIÂMETRO) - COR: CINZA
- ✓ 01 - MANUAL DE INSTRUÇÕES COM CERTIFICADO DE GARANTIA
- ✓ 01 - BOLSA DE ACONDICIONAMENTO COM FECHO VELCRO

## INSTRUÇÕES GERAIS

A limpeza e desinfecção de produtos médicos servem para proteger o paciente, o usuário, e terceiros para uma maior precaução na utilização de produtos hospitalares. A validade dos produtos é determinada através de um desempenho correto e pelo manuseio cuidadoso.

## LIMPEZA E DESINFECÇÃO

O **Mini Otoscópio Mikatos®** pode ser limpo externamente com um pano úmido até que seja completada a limpeza. A desinfecção pela limpeza utilizando desinfetante neutro deve ser efetuado de acordo com as recomendações indicadas pelo fabricante do desinfetante neutro.

Somente deve ser considerado utilizar meios com eficácia comprovada de acordo com as exigências sanitárias de órgãos do Ministério da Saúde. Depois da desinfecção, limpar o aparelho com um pano macio a seco (livre de fiapos) para remover os eventuais resíduos do desinfetante neutro aplicado.

# Orientações para cuidados e limpeza



# Orientações para cuidados e limpeza

## ESTERILIZAÇÃO

A esterilização somente pode ser efetuada nos espéculos reutilizáveis (**cor: preta**) em autoclave com temperatura de 34°C durante 03 (três) minutos.

### **Importante:**

- Espéculos descartáveis (**cor: cinza**) devem ser usados uma única vez (one-way).
- A reutilização desses espéculos pode causar contaminação e infecção no paciente.

## ADVERTÊNCIAS E PRECAUÇÕES

- Nunca colocar o Mini Otoscópio Mikatos® Imerse em líquidos, assegurando que nenhum líquido penetre no interior do produto!
- O aparelho não é indicado para utilização na limpeza de máquinas isso pode causar danos irreparáveis ao produto!
- A higienização periódica é primordial para evitar contaminações que podem prejudicar o profissional e o usuário,

## ARMAZENAMENTO

Para preservar o aparelho contra a deterioração, o mesmo deve ser conservado em local protegido do calor, umidade e das intempéries atmosféricas. Manter o aparelho longe do alcance de crianças ou animais.



# CERTIFICADO DE GARANTIA

A MIKATOS INDÚSTRIA, COMÉRCIO, SERVIÇOS E IMPORTAÇÃO EIRELI, assegura ao proprietário do produto garantia contra eventuais defeitos de fabricação pelo prazo de **01 ano** a contar da data da **Nota Fiscal** de compra do cliente.

Estão cobertas pela garantia, as peças que comprovadamente apresentarem defeitos de fabricação ou fadiga anormal de material. **A garantia não se aplica às lâmpadas.**

A garantia será perdida nos casos de: uso indevido ou desacordo com as instruções do fabricante, utilização de acessórios, partes e peças não autorizadas, reparos não efetuados pela Assistência Técnica Autorizada ou qualquer outro.

Eventuais despesas de transportes entre domicílio e Assistência Técnica e outras que se façam necessárias correrão por conta do cliente.

Fabricado e distribuído por:

**MIKATOS INDÚSTRIA, COMÉRCIO, SERVIÇOS E IMPORTAÇÃO EIRELI.**

CNPJ: 05.030.501/0001-34 - INDÚSTRIA BRASILEIRA  
ESTRADA DE SÃO JUDAS N° 325 - PARQUE ESPLANADA - EMBU DAS ARTES/SP  
CEP: 06817-170 - SAC - (11) 4781-8001

RESPONSÁVEL TÉCNICO - ENGENHEIRO ANTONIO CARLOS SIMÕES  
CONFEA – CREA/SP – N° 060113888-1

**REGISTRO DE PRODUTO NO MINISTÉRIO DA SAÚDE - ANVISA- M.S: N° 80218930006**

**VALIDADE: INDETERMINADA**

**mikatos**