

INSTRUÇÕES GERAIS

- A limpeza e desinfecção de produtos médicos servem para proteger o paciente, o usuário e terceiros e para maior precaução dos produtos hospitalares;
- A validade dos produtos hospitalares é estipulada pelo desempenho correto e pelo manuseamento cuidadoso.

LIMPEZA E DESINFECÇÃO

- O **Otoscópio TK®** pode ser limpo externamente com um pano úmido até que seja completada a limpeza;
- A desinfecção de limpeza deve ser efetuada de acordo com especificações do fabricante do desinfetante neutro;
- Somente deve ser considerado utilizar meios com eficácia comprovada de acordo com as exigências nacionais;
- Depois da desinfecção, limpar o objeto com um pano macio e seco para remover os eventuais resíduos do desinfetante neutro.

ESTERILIZAÇÃO

A esterilização somente pode ser efetuada nos espéculos reutilizáveis (cor: preta) em autoclave a 134°C por 03 (três) minutos.

ADVERTÊNCIAS E PRECAUÇÕES

- ⚠ – Nunca colocar o **Otoscópio TK®** Imerso em líquidos! Assegurar que nenhum líquido penetre no interior do produto!
- ⚠ – O produto não está liberado para utilização de máquinas. Isso causa danos irreparáveis!
- ⚠ – A higienização é primordial para evitar contaminações que podem prejudicar o profissional e o paciente.

ARMAZENAMENTO

- ⚠ – Para preservar o aparelho contra deterioração, o mesmo deve ser conservado em local protegido do calor, umidade e das intempéries atmosféricas.
- ⚠ – Manter o aparelho longe do alcance de crianças ou animais.

CERTIFICADO DE GARANTIA

A MIKATOS INDÚSTRIA, COMÉRCIO, SERVIÇOS E IMPORTAÇÃO EIRELI, assegura ao proprietário do produto garantia contra eventuais defeitos de fabricação pelo prazo de 01 ano a contar da data da **Nota Fiscal** de compra do cliente.

Estão cobertas pela garantia, as peças que comprovadamente apresentarem defeitos de fabricação ou fadiga anormal de material. **A garantia não se aplica às lâmpadas.**

A garantia será **perdida** nos casos de: uso indevido ou desacordo com as instruções do fabricante, utilização de acessórios, partes e peças não autorizadas, reparos não efetuados pela Assistência Técnica Autorizada ou qualquer outro. Eventuais despesas de transportes entre domicílio e Assistência Técnica e outras que se façam necessárias ocorrerão por conta do cliente.

Acessar o site **mikatos.com.br**, através de seu computador ou smartphone.



Decodificar o QR Code ao lado:

1. Abra o aplicativo para leitura do QR Code;
2. Aponte a câmara;
3. Aguarde a decodificação;
4. Acesse a página.

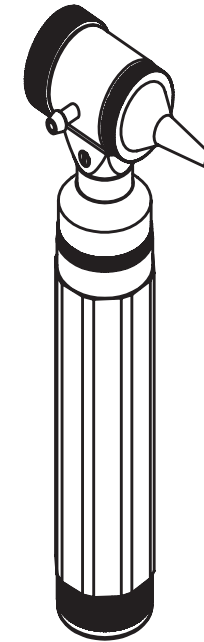
Fabricado e distribuído por:

MIKATOS INDÚSTRIA, COMÉRCIO, SERVIÇOS E IMPORTAÇÃO EIRELI

CNPJ: 05.030.501/0001-34 - INDÚSTRIA BRASILEIRA
 ESTRADA DE SÃO JUDAS N° 325 - PARQUE ESPLANADA - EMBU DAS ARTES/SP
 CEP: 06817-170 - SAC - (11) 4781-8001
 RESPONSÁVEL TÉCNICO - ENGENHEIRO CAIO ALMEIDA DE PÁDUA
 CONFEA - CREA/SP - N° 5071125702
 REGISTRO DE PRODUTO NO MINISTÉRIO DA SAÚDE - ANVISA - 80218930006
 VALIDADE: INDETERMINADA

mikatos

MANUAL DE INSTRUÇÕES E GARANTIA



Imagens meramente ilustrativas



Otoscópio TK®

Ler cuidadosamente as instruções de uso antes de colocar o aparelho em funcionamento.

rev. 00-02-21

APLICAÇÃO

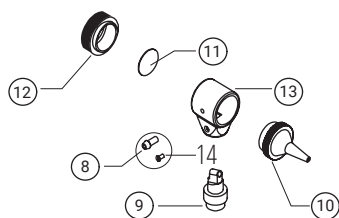
O **Otoscópio TK** foi desenvolvido para que profissionais da saúde possam avaliar as condições internas dos ouvidos de seus pacientes. Para obter a avaliação precisa é necessário escolher o espéculo adequado para cada paciente. Esse espéculo deve ser utilizado em apenas um procedimento. E então, após o uso, descarte-o, ou se for reutilizável, faça a esterilização recomendada.

Os Otoscópios possuem uma geometria que permite a introdução anatômica no canal auditivo a ser avaliado. O formato cilíndrico é confortável para o manuseio do aparelho, possui iluminação LED e uma lente com aumento de 2,5 vezes, possibilitando visão mais clara e avaliação mais precisa.

Os exames podem ser realizados em adultos e crianças, basta efetuar a alteração do espéculo, para cada procedimento clínico.

O aparelho possui também um bico na lateral do cabeçote que é utilizado para Otoscopia Pneumática.

COMPONENTES DO PRODUTO



- 1 Cabo em metal com capa em PVC
- 2 Tampa do cabo
- 3 Mola da resistência
- 4 Resistência
- 5 Parafuso do engate fêmea
- 6 Corpo da resistência
- 7 Interruptor L/D (Liga/Desliga)
- 8 Bico para Otoscopia Pneumática
- 9 Suporte da lâmpada
- 10 Espéculo
- 11 Lente redonda
- 12 Suporte da lente
- 13 Cabeçote (corpo) em plástico ABS
- 14 Parafuso lateral do cabeçote
- 15 Trava do botão da resistência

*** O aparelho não vem acompanhado de pilhas!**

PROCEDIMENTOS OPERACIONAIS E INSTRUÇÕES DE USO

- Desrosquear o cabeçote do instrumento girando no sentido anti-horário;
- Inserir duas pilhas alcalinas médias (Tamanho C) de modo que o polo positivo aponte para o lado superior do cabo;
- Para conseguir eficiência ideal de luz, recomendamos sempre utilizar pilhas alcalinas para o melhor funcionamento;
- Desrosquear o cabeçote do instrumento do cabo girando no sentido anti-horário, caso seja necessário!
- Rosquear o cabeçote do instrumento do cabo girando no sentido horário até a completa fixação;
- Cuidado ao rosquear o cabeçote do instrumento, pois não se deve segurar o dial de luz (**regulador de luminosidade**). Isso causa danos irreparáveis!
- Colocar o espéculo no cabeçote, fazendo uma leve pressão girando no sentido horário até obter o perfeito encaixe;
- O aparelho é ligado ao girar o dial de luz (regulador) no sentido anti-horário e ele é desligado ao girar no sentido horário;
- As pilhas alcalinas devem ser retiradas após cada utilização para não serem danificadas (nesse caso o circuito passa pela corrente elétrica).

ESPECIFICAÇÕES E CARACTERÍSTICAS TÉCNICAS

- **Lente:** Fixa redonda em Policarbonado cristal com aumento de 2,5 x;
- **Cabeçote:** Termoplástico cromado;
- **Cabo:** Metal Cromado para duas pilhas médias alcalinas ou recarregáveis (Tamanho C) com capa protetora antideslizante em PVC preto;
- **LED**
 - Iluminação: Luz Amarelada (LED Branco Quente)
 - Opcional: Iluminação Luz Branca (LED Branco Frio);
 - Tensão Elétrica: 2,5 V (volts);
 - Corrente Elétrica: 20 mA (miliAmpéres);
 - Fluxo luminoso: 15.000 mCd (miliCandelas);
 - Temperatura de Cor: 3.000 K (Kelvin) - Branco Quente;
 - Opcional: 5.000 K (Kelvin) - Branco Frio;
 - Vida Útil (mínima): 20.000 h (horas).

EMBALAGEM CONTENDO

- 01 - Otoscópio TK®
- 01 - Espéculos reutilizáveis n° 01 - 2,5 mm (diâmetro)
- 01 - Espéculos reutilizáveis n° 02 - 4,0 mm (diâmetro)
- 01 - Espéculos reutilizáveis n° 03 - 5,0 mm (diâmetro)
- 01 - Espéculos reutilizáveis n° 04 - 7,0 mm (diâmetro)
- 01 - Espéculos reutilizáveis n° 05 - 9,0 mm (diâmetro)

01 - Manual de instruções com Certificado de Garantia;

01 - Bolsa de acondicionamento com fecho velcro.

INFORMAÇÕES DE SEGURANÇA

A sua segurança e a de terceiros é muito importante!

Para garantir o uso correto do produto, siga sempre as orientações básicas de segurança, incluindo as advertências, cuidados e limpeza contidos neste manual de instruções.

SÍMBOLO DE SEGURANÇA

ADVERTÊNCIA Aponta uma circunstância perigosa em potencial que, se não for evitada, pode suceder em ferimentos leves e medianos ao usuário ou paciente, ou danos ao produto.

PRECAUÇÃO Aponta uma circunstância perigosa em potencial que, se não for evitada, pode suceder em morte ou ferimentos graves.